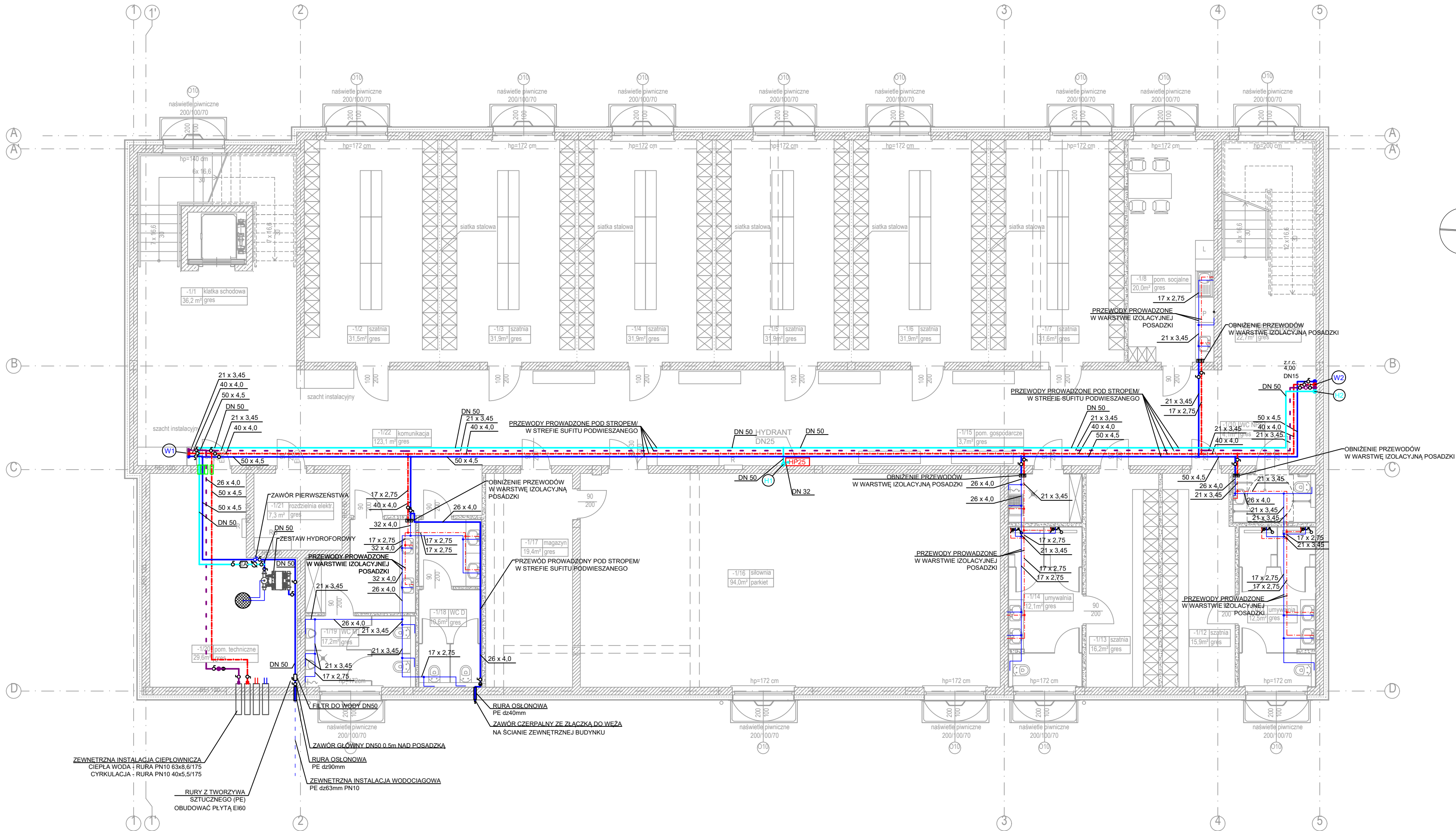


1. Projekt rozpatrywać łącznie z opisem technicznym.
2. Wszelkie prace należy prowadzić zgodnie z zasadami sztuki budowlanej, szczegółowymi zaleceniami polskich przepisów i norm branżowych, atestów i dopuszczeń do stosowania oraz według zaleceń i zgodnie z technologiami producentów wszelkich wyrobów i systemów stosowanych w realizacji projektu.
3. Niniejsza dokumentacja stanowi część opracowania wielobranżowego. Dokumentację wielobranżową należy rozpatrywać jako całość.
4. Nie należy prowadzić robót w oparciu o dokumentację jednej branży bez sprawdzenia ich odniesień do pozostałych branż.
5. Przed przystąpieniem do prac budowlanych wszystkie wymiary należy sprawdzić w naturze. W przypadku stwierdzenia niezgodności należy zwrócić się do Projektanta.
6. Wszelkie propozycje rozwiązań zamiennych należy uzgodnić i uzyskać akceptację Inwestora dla ich wprowadzenia.



LEGENDA:

- proj. instalacja wodociągowa (z.w., c.w., cyrk.) z rur wielowarstwowych (przewody prowadzone pod stropem / w strefie sufitu podwieszanego)
- proj. instalacja wodociągowa (z.w., c.w., cyrk.) z rur wielowarstwowych (przewody prowadzone w posadzce / w brzdach ściennych)
- W1 — proj. pion instalacji wodociągowej
- proj. instalacja hydrantowa z rur stalowych podwójnie ocynkowanych (przewody prowadzone pod stropem / w strefie sufitu podwieszanego)
- proj. pion instalacji hydrantowej
- HP25 — proj. hydrant DN25
- δ — proj. zawór odcinający
- proj. zawór regulacji cyrkulacji
- proj. przejście p.p.o.

Uwaga: Nieopisane średnice rur wielowarstwowych: Ø17x2,75mm

<b>ATM</b> "ATM" Krzysztof Miklaszewicz - usługi budowlane 15-399 Białystok, ul. Składowa 12 lok. 107 tel. 85 742 40 08 wew. 20, atmprojekty@interia.pl		nr rys. <b>W-01</b> DATA: 01.09.2022
NAZWA I ADRES OBIEKTU BUDOWLANEGO: <b>ROZBUDOWA SZKOŁY PODSTAWOWEJ NR 4 IM. KS. K.A. HAMERSZMITA W SUWAŁKACH UL. WOJSKA POLSKIEGO, DZ. NR 32999/6, 32999/10, 32999/9, 32999/14, 32999/28, 32999/29</b>		
STADIUM PROJEKTU: NAZWA RYSUNKU: <b>P.T. RZUT PIWNICY - INSTALACJA WODOCIĄGOWA</b>	SKALA: <b>1:100</b>	
SPECJALNOŚĆ: PROJEKTANT: INST. SANITARNE: mgr inż. Bartosz Sowa nr upr. WAM/0131/P005/13	PODPIS:	
SPECJALNOŚĆ: SPRAWDZAJĄCY: INST. SANITARNE: mgr inż. Karolina Dąbrowska nr upr. WAM/0129/PW05/13	PODPIS:	
OPRACOWANIE CHRONIONE PRAWEM AUTORSKIM		